





































Ängens årstider

Våren

[illegible]

Sommaren



Vintern

Abstracts of papers presented at the 1997 Annual Meeting of the American Psychological Association, Washington, DC, August 1-5, 1997.



Hösten



Vit-röyng-suk-kärlsing-öle-er-hai-daf-esträder-i-manden. En-daf-är-don-röyng-suk-af-fäställes-kong-ges-af-är-af-daf-gudo-vilhet-gende-af-daf-bes-af-trat-af. Naf-sjöng-af-daf-vilhet-sjöng-af-trat-af-fäställes, fäställes-gende-af-trat-af. Af-sjöng-af-daf-vilhet-sjöng-af-trat-af-fäställes, fäställes-gende-af-trat-af.

Enligt vårken eller såttens ålder bestäms. Den kan variera mellan 40-50 år. Det är viktigt att man inte gör fel vid såttens ålder, eftersom det kan leda till att såtten blir för gammal och inte kan användas längre.

När de första bönderna kom till Sverige var klimatet varmare än idag och djuren kunde ofta gå ute året runt. I övergången mellan brons- och järnålder för ca 2 500 år sedan, blev klimatet kvarre och behovet av vinterfoder ökade. Bönderna började utnyttja sjö- och åstränder och myrmarker. Man röjde också stora arealer festmark för ängsbruk.

Boskapskötsel var grunden för det dåtida jordbruket. Djuren gav bl a den för åkern så viktiga gödseln och det var viktigt att ha tillräckligt många djur. För att tillgodose djurens foderbehov kunde man på en 1700-talsgård ha åtta gånger så mycket ång som åker.

Med ny teknik och ett modernt samhälle är det inte bara synen av vackra slätterängar och betade hagar som blir allt sällsyntare – när hela biotoper försvinner, har en mängd växter och djur snart inte någonstans att leva. Ängen, och kunskapen om dess skötsel, är ett kulturarv som vi måste förvalta:















Das Laubabstreifen geschnittener Triebe wird von älteren Leuten durchgeführt.









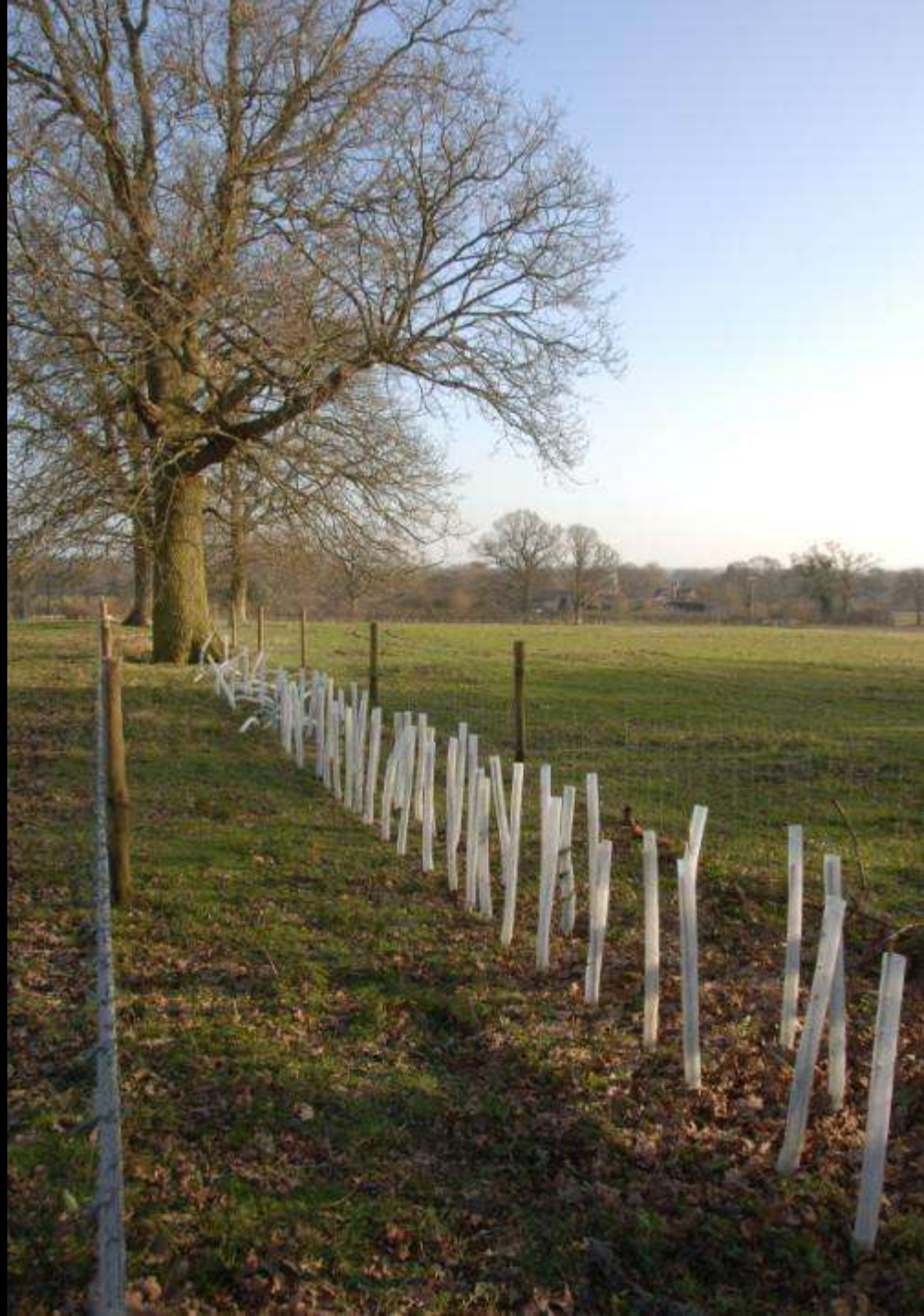




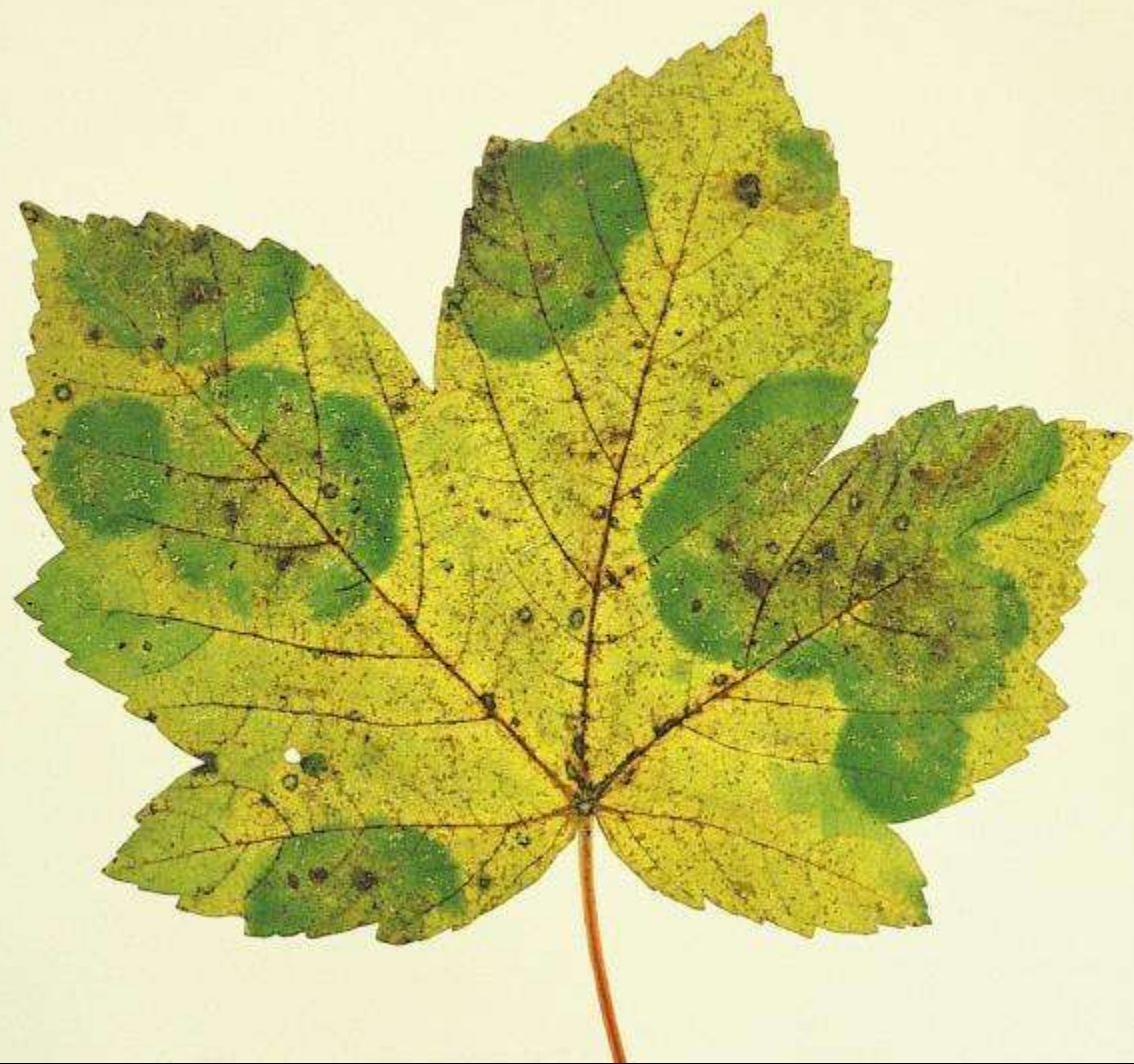




















Pollarding in western Norway





Nutrient levels of fallen leaves 2007

<u>Species</u>	<u><i>n</i></u>	Ave	<u>Ave kg/100 sq.m</u>				
		DBH	N	P	K	Ca	Mg
Oak	7	47.5	.9	.07	.25	1.5	.23
Apple 3	35.6		.9	.07	.16	3.0	1.25
Maple	6	45.8	1.2	.09	.27	2.3	.54

Other researchers have found leaf nutrient levels at much higher levels on trees growing in better soils.

N up to 5kg/100 sq.m









